

## NetworkFAX ドライバー インストール手順

(該当機種)

KM-1650/2050/2531/2550/3035/3531/4031/4035/5035/C2630/C850/C870/C2520/C3225/C3232/C2525E/C3225E  
KM-C3232E/C4035E/TASKalfa181/221

### 1. 京セラドキュメントソリューションズのホームページより FAX ドライバーをダウンロードします。

- 1) 京セラドキュメントソリューションズのホームページを開きます。
- 2) 「サポート&ダウンロード」をクリックします。
- 3) 「ドライバー・ユーティリティ」をクリックします。
- 4) ページをスクロールし「過去の製品一覧」をクリックし、インストールしたい機種名をクリックします。



※TASKalfa181/221 の場合は、検索ボックスに機種名の一部を入力し、表示された機種名の一覧から該当の機種名をクリックし、該当の OS をクリックします。

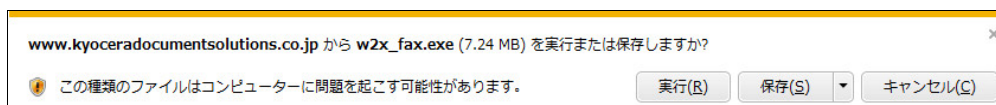
- 5) 「FAX ドライバー(Windows 用)」をクリックします。

※TASKalfa181/221 の場合は、「FAX ドライバー(32bit)」または「FAX ドライバー(64bit)」をクリックします。

- 6) 「契約書に同意してダウンロード」をクリックし、ファイルを保存します。

※OS が 32 ビットの場合は「Win 2000/ XP/ Vista・Svr2003・Svr2008・7(x86)」、64 ビットの場合は「Win Vista・Svr2003・Svr2008・7(x64)」を選択してください。

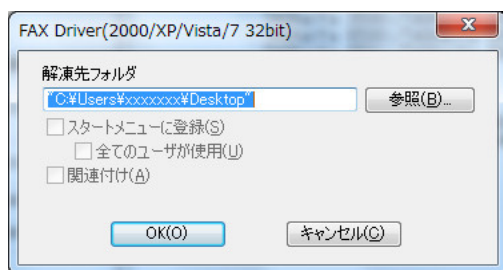
※以下の確認メッセージが表示された場合は「保存」を選択してください。



※以下のメッセージが表示された場合は「実行」を選択してください。





※解凍先フォルダの確認画面はそのまま「OK」をクリックしてください。



### 2. ホームページを閉じ、ダウンロードされたファイルを確認します。

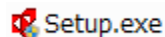
・ダウンロード先デスクトップ上に「w2x\_fax.exe」「w2x\_fax\_sf」がある場合は手順3へ進んでください。

 w2x\_fax.exe (PC の設定によっては「w2x\_fax」のみ表示されます)

 w2x\_fax\_sf

・デスクトップ上に「w2x\_fax.exe」しか表示されていない場合は、「w2x\_fax.exe」をダブルクリックしてファイルを解凍します。セキュリティの警告画面が表示された場合は「実行」をクリックし、解凍先フォルダの確認画面はそのまま「OK」をクリックしてください。

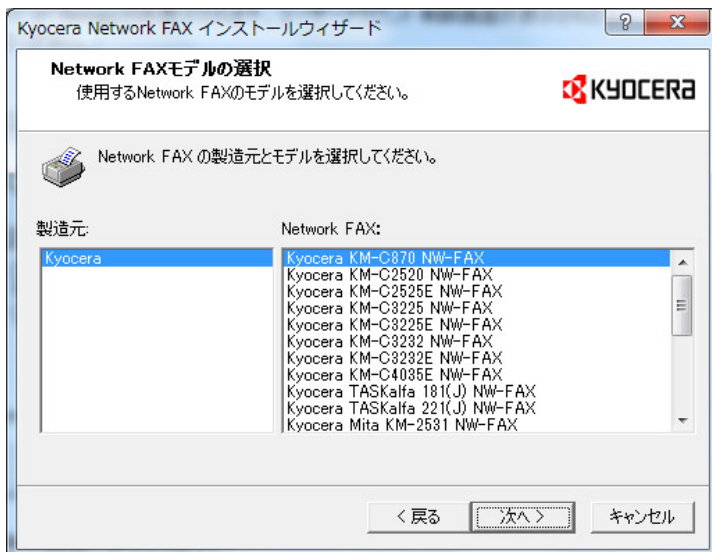
3. 「w2x\_fax\_sf」フォルダを開き「Setup.exe」を実行します。



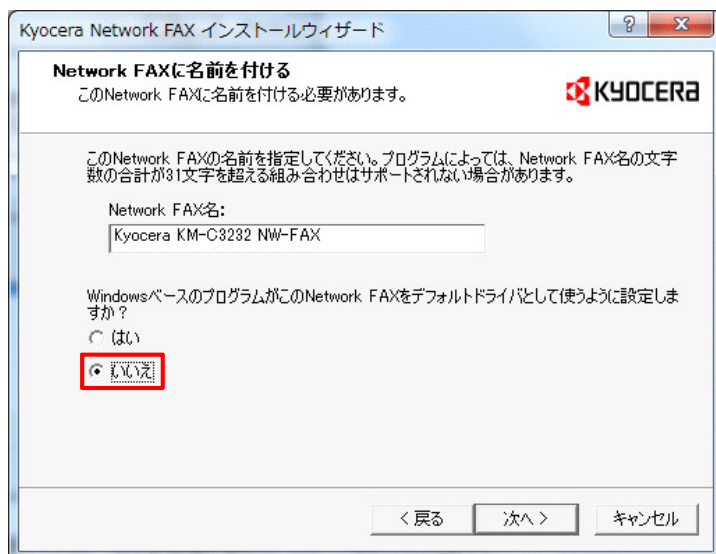
※PC の設定によっては「Setup」のみ表示されます。ユーザーアカウント制御画面が表示されたら「はい」を選択してください。

4. インストールウィザードが開きます。「次へ」をクリックします。

5. インストールするモデルを選択し「次へ」をクリックします。



6. 「Windows ベースの…」を「いいえ」にチェックを入れて「次へ」をクリックします。



7. 設定の確認画面はそのまま「インストール」をクリックします。

8. 「いいえ」にチェックを入れ「終了」をクリックします。



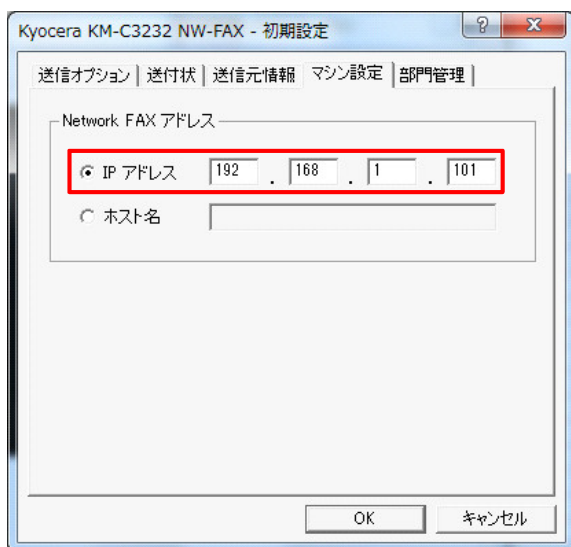
9. インストールした FAX ドライバーの設定を変更します。FAX ドライバーのプロパティを開きます。

(Windows7 の場合)

- 1) スタートメニューから「デバイスとプリンター」を開きます。
- 2) FAX ドライバー上で右クリックし「印刷設定」を選択します。

10. NW-FAX 印刷設定画面の「ファクス送信設定」をクリックします。

11. 「マシン設定」タブを開き、スキャナーの IP アドレスを入力し「OK」をクリックします。



#### 【スキャナーの IP アドレス確認手順】

1. 操作部の「システムメニュー」または「初期設定」キーを押します。
2. 「スキャナ初期設定」を選択します。
3. 管理者コードを入力します。  
※管理者コードは使用説明書を参照してください。
4. 「システム基本設定」を選択します。
5. 画面上に表示されている IP アドレスを確認します。

※他の PC で FAX ドライバーを設定済みの場合はプロパティ画面から確認できます。

12. 「印刷設定」画面を「OK」をクリックして閉じます。