

複合機・プリンターを安全にご利用いただくための設定について

いつも弊社製品をご愛顧いただき、誠にありがとうございます。

弊社の複合機・プリンターをより安全な状態でご利用いただくために、以下の設定を行っていただきますようお願いいたします。

なお、設定は機種によって異なりますので詳細はユーザーマニュアルをご覧ください。担当営業にご相談ください。

1. 管理者 ID パスワードの変更

工場出荷時に登録されているネットワークの管理者用パスワードを変更することにより、ネットワークを経由した第三者による複合機・プリンターのネットワークセキュリティーやアドレス帳の設定変更といった不正な行為を防止することが可能になります。

2. IP フィルターの設定

複合機・プリンターを、ファイアウォールを介さず直接インターネットに接続されている場合は、IP フィルター機能を設定することをお勧めします。アクセス可能な IP アドレスを制限することで、許可していない外部のネットワークからのアクセスを禁止します。これにより、ネットワークを経由した第三者による複合機・プリンターの文書ボックスやアドレス帳、ジョブ履歴の閲覧といった不正な行為を防止することが可能になります。

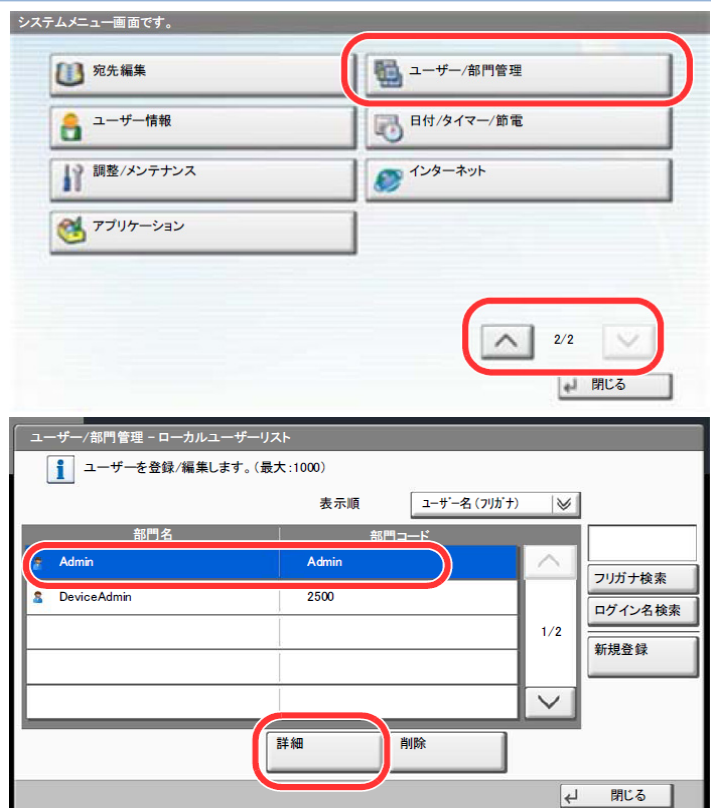
3. ユーザー管理の設定

複合機・プリンターのユーザー管理機能を設定すると許可された利用者のみが使用できるようになります。

■ TASKalfa 5551ci シリーズの設定例

1. 管理者 ID パスワードの変更手順

- ① 本機の[システムメニュー]キーを押します。
- ② [↙]を押し、[ユーザー/部門管理]を選択します。
- ③ 管理者の権限でログインします。
- ④ 「ユーザー管理設定」の[次へ]を押します。
- ⑤ 「ローカルユーザーリスト」の[登録/編集]を押します。
- ⑥ [Admin]を選択し[詳細]を押します。



- ⑦ 「ログインユーザー名」と「ログインパスワード」を変更します。[変更]を押すと、各設定画面が表示されます。ログインパスワードを変更する場合、「ログインパスワード」の[変更]を押します。

- ⑧ [パスワード]を押します。変更するパスワードを入力して[OK]を押します。[パスワード]と同様に[パスワード(確認)]を押して、もう一度同じパスワードを入力します。

- ⑨ [OK]を押します。
 ⑩ [登録]を押します。
 ⑪ 登録の確認画面で[はい]を押します。

2. IP フィルターの設定

本機へのアクセスを IP アドレスやプロトコルによって制限します。ここでは IP v4 の環境の場合で説明します。

- ① Internet Explorer を起動して、URL に本機の IP アドレスまたはホスト名を入力し Command Center RX を表示させます。
 ② 管理者権限でログインします。

- ③ [ネットワーク設定]メニューの[TCP/IP]をクリックします。



- ④ 「IP フィルター(IPv4)」の[設定/登録]をクリックします。



- ⑤ アクセスを許可する IP アドレスとサブネットマスクを入力し、許可するプロトコルのチェックボックスにチェックを入れます。ネットワークへのアクセスを許可するには、ネットワークの IPv4 アドレス、およびサブネットマスクを入力します。例：ネットワーク 192 上のすべてのホストにアクセスを許可するには、IP アドレスに 192.0.0.0、サブネットマスクに 255.0.0.0 と入力します。サブネットマスクは、空欄でもかまいません。



- ⑥ [設定]をクリックし、設定した内容を確定してください。

3. ユーザー管理の設定手順（ローカル認証）

本機を利用するユーザーを制限する、ユーザー管理を行いません。ここではローカル認証を行なう場合を説明します。

- ① 本機の[システムメニュー]キーを押します。
- ② [↵]を押し、[ユーザー/部門管理]を選択します。
- ③ 管理者の権限でログインします。
- ④ 「ユーザー管理設定」の[次へ]を押します。
- ⑤ 「ユーザー管理」の[変更]を押します。
- ⑥ [ローカル認証]を選択し、[OK]を押します。

(以上)

